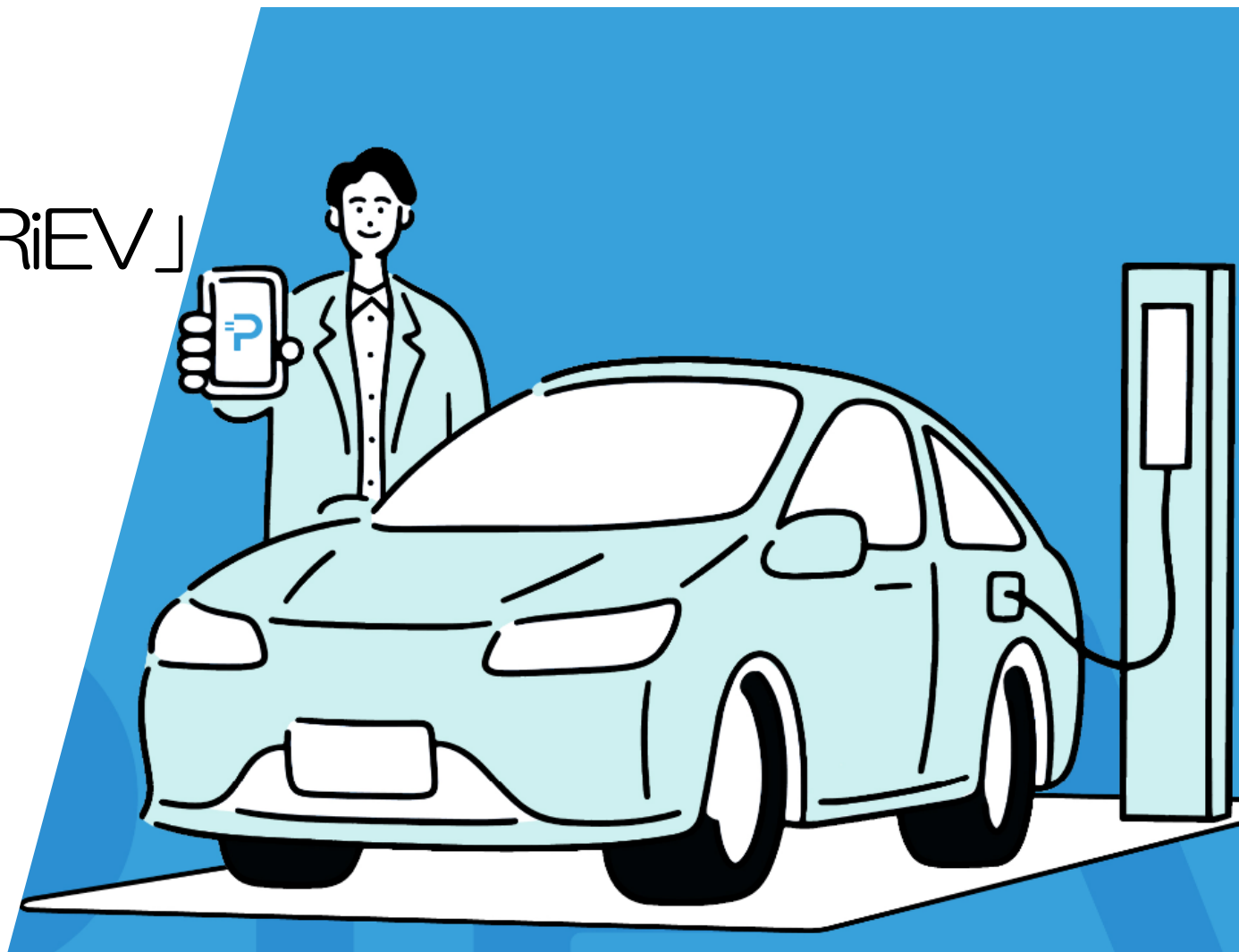


プライベートEVチャージャー「プライブ」

PRiEV

マンション入居者向け 個人専用EV充電サービス「PRiEV」 ご説明用資料



2024年3月20日
九州電力株式会社

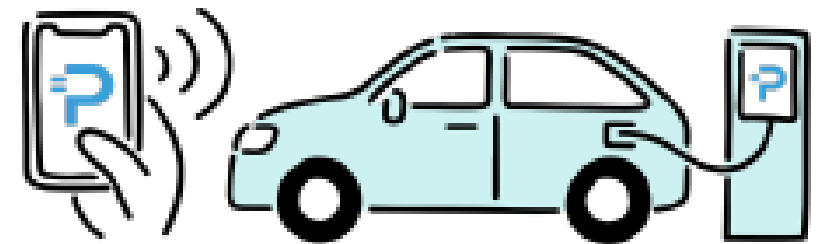
事業内容・EV充電サービス「PRIEV」

PRIEV（プライブ）とは、電力会社が運営する“マンション向けに個人専用のEV充電器を駐車場の各区画に“先行設置”するサービス”です。



サービスコンセプト

- 設置時にEV利用者以外の居住者からも合意が得やすいサービス
- 電気自動車の乗換え後、使いやすいサービス



充電器の設置方法・サイズ

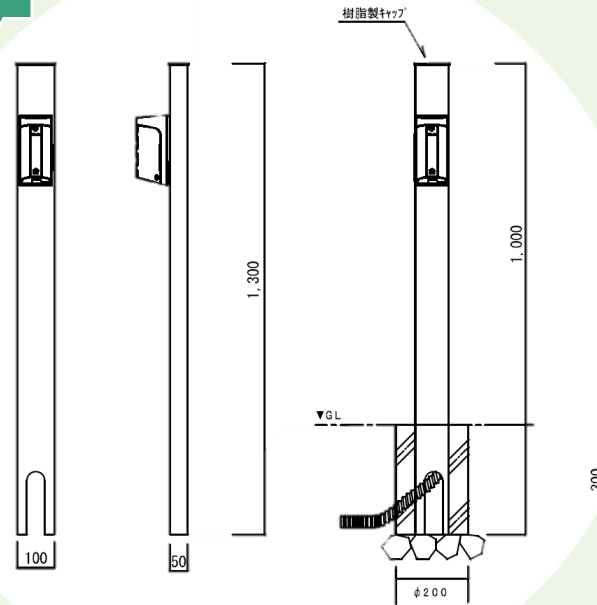
- PRIEVの充電器は、**海外製含めたあらゆる車種に対応可能な標準的なコンセント**を採用しています。

コンセント



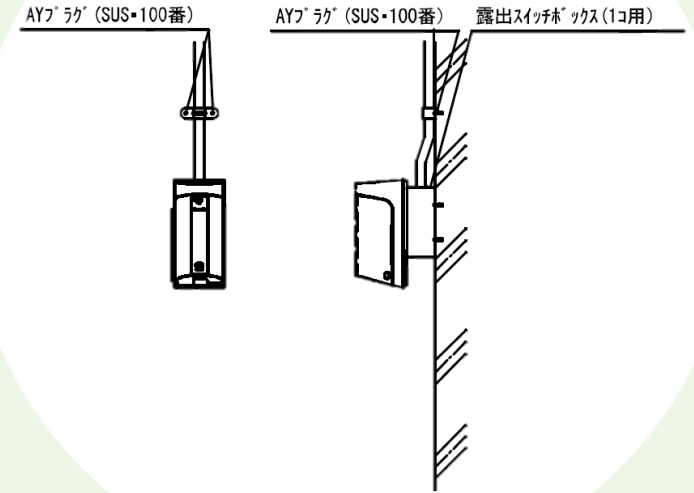
コンセントのサイズは、
横10cm × 幅10cm × 高さ20cm

ポール



ポールのサイズは、
横10cm × 幅5cm × 高さ100cm

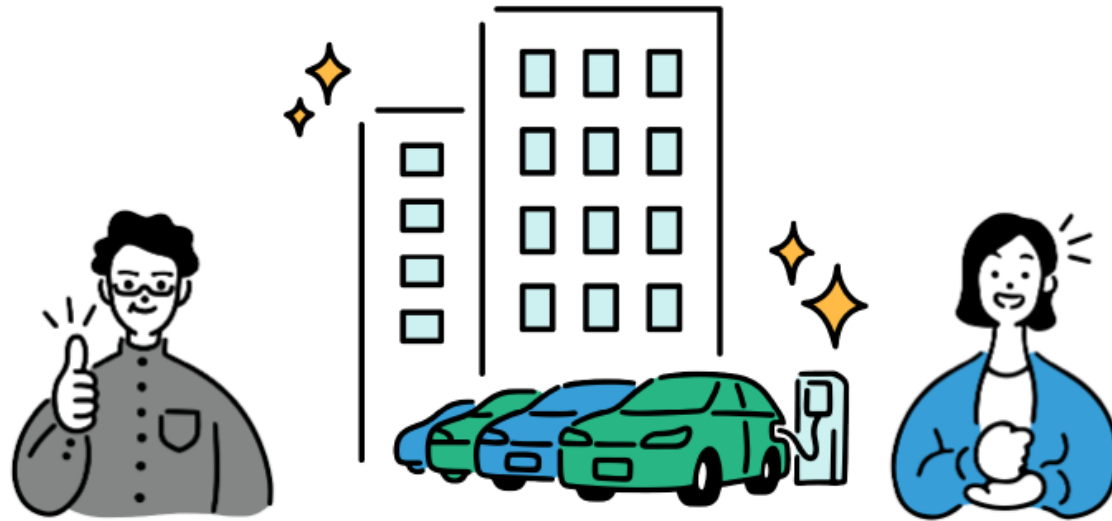
壁付け



サービス内容①（基本コンセプト）

- 設置に関してEV利用者以外の居住者からも合意が得やすいサービスを目指しています。

初期費用0円で、全区画※に一括設置



EVを使わない居住者にとっては

**費用負担ゼロで
資産価値アップ!**

今後EV購入を検討する居住者も

**EV充電器完備で
はじめやすい!**

※現地調査の結果等により、全区画設置できない場合があります。

サービス内容②（管理組合のメリット）

- 工事や運用に係る管理組合の負担※を減らし、受益者負担の仕組みで運用するサービスです。
具体的には…①設置に係る工事費や設置後の運用・修繕費の当社負担
②原則、EV用電源を別引込みで供給（共用部電気代への影響なし、管理組合との精算不要）

管理組合の費用・運営負担ゼロ

3つのコストゼロを実現！

管理組合による運営・管理不要！

初期費用

[機器代・工事代]

0円

※意匠上の観点等で、個別にご要望がある場合は別途実費を申し受ける場合がございます。
※設置工事の期間中、代替駐車場の費用など一部費用をいただく場合があります。

維持費

[通信費・システム利用料・電気代]

0円

メンテナンス費

[壊れた際の修理費・手続き費]

0円

※修繕積立金や共用部の保険料に追加はありません。
※車両事故など故意過失の場合、別途実費を申し受ける場合がございます。

毎月の会計管理 不要



利用料金は、PRIEV利用者による毎月の定額支払いのみ。電気代の精算などの管理は不要です。

故障の際も おまかせ



修理依頼から手続きまで、すべて九州電力におまかせください。修理費用の負担も発生しません。*

※個人の故意・過失がある場合は除きます。

24時間 365日対応



利用者からのお問い合わせは、専用コールセンターが対応します。

サービス内容③（個人のメリット）

- アプリでかんたん操作！
- 「個人専用」でいつでも自分の区画で充電が可能です。

MERIT
01

1区画に1台“自分専用”

いつでも充電!



寝ている間に充電すれば、朝にはフル充電[※]で出発!

※満充電付近になり、電流が低下したときに通電を終了します。車種や年式によって通電終了になる充電量が異なる場合がございます。

予約・移動不要!



面倒な事前予約や順番待ち、車の移動も不要です。

遠慮いらず!



他の利用者を気にすることなく、自由に使えます。

MERIT
02

アプリ操作でかんたん充電

充電のはじめ方



駐車後、充電プラグをセットします。



アプリを起動し、ワンタップで充電開始!

自分の部屋でも、外出先でもどこでも充電を開始できます。

PRIEV
なら!

面倒なQRコードの読み取り不要

両手がふさがっているときや手元が暗い夜でも、操作がかんたん!



タイマー機能で、スムーズに充電開始!

アプリ上で「充電予約時刻」を設定しておけば、毎日決まった時間に充電を開始できます。



サービス内容④（アプリ登録・利用方法）

「PriEV」アプリのダウンロード

アプリのダウンロードはこちらから



または

アプリ取得サイトから
“PriEV”で検索



PriEV 検索

会員登録



コンセントコードについて

コード(8桁)は、ご契約駐車区画のコンセント上部に記載しています。

「新規会員登録」をクリック。画面案内に従って登録してください。後ほど「」より追加登録・変更も可能です。

必須項目登録完了 ▶ 充電可能※1

EVに充電ケーブル接続



ご利用のEV充電ケーブル※2をコンセントとEV両方に接続します。

アプリ上での充電指示



PriEVアプリ上で
充電開始 ボタンを
押下※3すると
充電を始めます。※4

※1 一部のお客さまは会員登録後、通線工事（最大1か月程度）が必要になる場合がございます。※2 EV充電専用ケーブルは利用者様が事前にご用意頂く必要がございます。※3 事前に充電開始時刻を設定することで、毎日決まった時刻に自動で充電を開始することも可能です。※4 ケーブルを接続した状態でボタンを押下するとアイコン下の状態表示が「受付済み▶スタンバイ状態」になります。通常、スタンバイ状態は数分間で「充電中」に切替わります。但し、同一マンション同一時刻で充電希望者が多い場合は、スタンバイ状態が長時間となる場合がございます。

サービス内容⑤料金プラン

お支払いは、毎月の定額料金のみ! ライフスタイルに合わせて選べる、3つの料金プランをご用意しました。^{※1}

ちょっとした買い物や
子どもの送迎にEVを使いたい。



PLAN 01 ショートライド

セカンドカーとしてEVを使いたい方に
おすすめのプラン。

月額 **5,000** (税込) 円

充電上限時間の走行目安距離^{※2} 約 **300** Km以内

1か月あたりの充電上限時間^{※3} **20** 時間

◎1か月あたりの充電上限時間を超過後250円/時間^{※4}

毎日の通勤にEVを使いたい。
週末は近場へドライブも。



PLAN 02 スタンダード

毎日の通勤など、よくEVに乗る方に、
おすすめのプラン。

月額 **8,000** (税込) 円

充電上限時間の走行目安距離^{※2} 約 **750** Km以内

1か月あたりの充電上限時間^{※3} **50** 時間

◎1か月あたりの充電上限時間を超過後250円/時間^{※4}

仕事で頻繁にEVを使用。
休みの日は遠出も楽しみたい。



PLAN 03 プレミアム

長距離の車移動が多い方、充電の上限を
気にしたくない方におすすめのプラン。

月額 **14,000** (税込) 円

充電上限時間の走行目安距離^{※2} —

1か月あたりの充電上限時間^{※3} 上限なし

※1 本料金プランは九州電力が設置補助金を受領する前提での料金プランとなります。初回のプラン変更は自由ですが、2回目のプラン変更後は原則1年間の契約となります(解約は可)。※2 車の電費が5km/kWh(テスラ Model S EPA電費参考)の場合。ショートライド3kW×20h=60kWh、スタンダード3kW×50h=150kWhを前提として試算。※3 将来的に物件毎の加入件数が増えてくと電気配線容量の関係上、1日あたりの充電量に制限がかかる可能性があります。※4 選択プランの上限時間到達時は、お客様がご希望の場合に限り、追加で充電が可能です(自動で課金されません)。

「2023年度グッドデザイン賞」受賞

当社と野村不動産様は、EV普及に向けた取組みを共同で実施しており、昨年、公益財団法人日本デザイン振興会主催の「2023年度グッドデザイン賞」を受賞



GOOD DESIGN AWARD 2023



【PRiEV 導入物件の一例】
プラウド大宮桜木町（竣工済み）



野村不動産



導入事例 新築分譲マンション（一部）

※写真は竣工イメージです。

- アイランドシティ オーシャン&フォレスト
タワーレジデンス
(積水ハウス・2022年11月竣工 (I期))



福岡市東区

- プラウド大宮桜木町
(野村不動産・2023年1月竣工)



さいたま市大宮区

- プラウド大泉学園サウスフロント
(野村不動産・2023年1月竣工)



東京都練馬区

- プラウド立川錦町
(野村不動産・2023年2月竣工)



東京都立川市

- グランドオーク室見
(九電不動産・2023年3月竣工)



福岡市早良区

- マークネクスト鳥飼
(西日本鉄道・2023年8月竣工)



福岡市城南区

導入事例 新築分譲マンション（福岡市東区）

設置方法（ポール）



設置方法（壁付け）



導入事例 既存分譲マンション（福岡市中央区）

配線方法



制御盤



充電器（壁付け）

